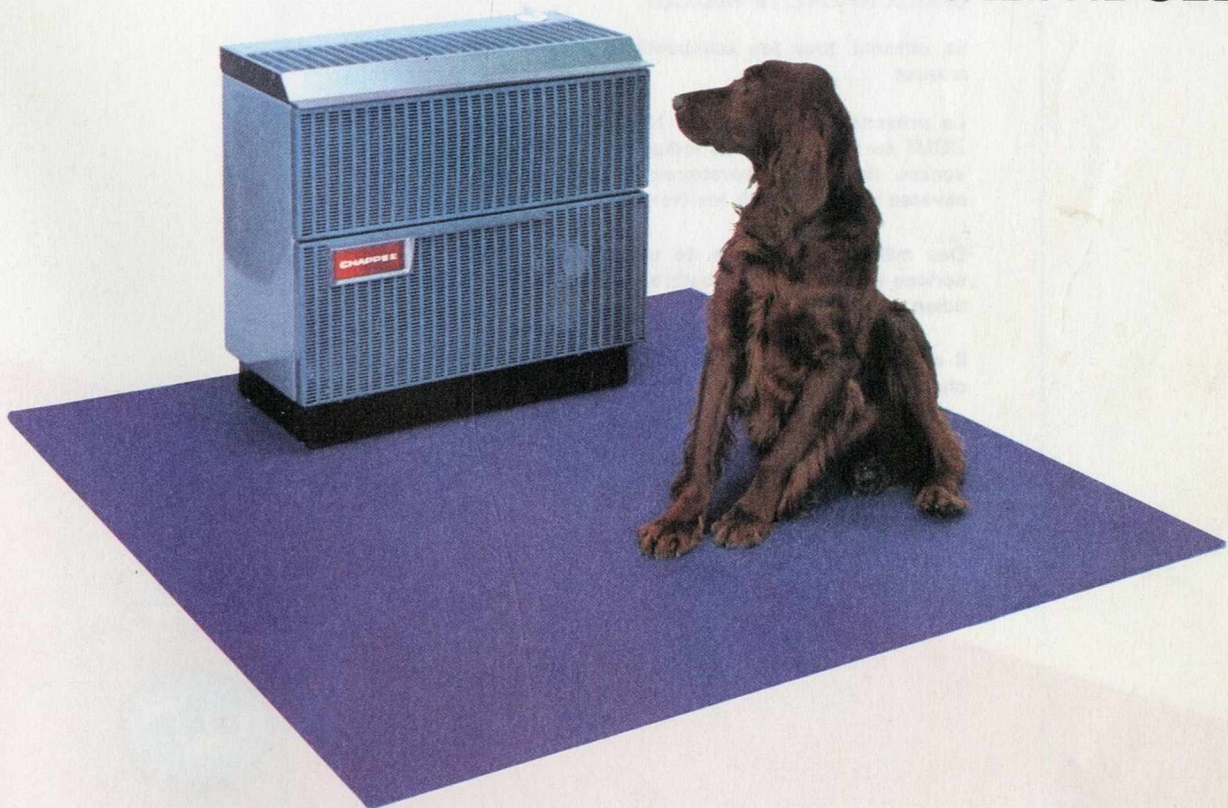


chauffage

Chappee



**APPAREILS
DE CHAUFFAGE
INDIVIDUEL**





LA GAMME "CHAPPÉE"

La Société Générale de Fonderie construit depuis plus d'un demi-siècle sous la marque "CHAPPÉE" la gamme la plus complète des matériels de chauffage central et d'appareils de chauffage domestique connus sur le marché français.

Les appareils CHAPPÉE assurent tous les modes de chauffage : chauffage de base, chauffage intermittent, chauffage d'appoint.

Ils portent tous les estampilles officielles de qualité : NF-UFACD, NF-GAZ, NF-MAZOUT.

Ils utilisent tous les combustibles : bois, charbon, gaz, mazout.

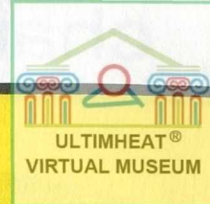
La présence de l'estampille NF-UFACD NF-GAZ, NF-MAZOUT sur un poêle vous indique que ce modèle a subi avec succès dans les laboratoires de contrôle, les épreuves sévères prescrites par les Normes Françaises.

Des millions d'appareils de chauffage CHAPPÉE sont en service assurant, à d'innombrables familles, le confort quotidien.

Il existe une solution CHAPPÉE à tous les problèmes de chauffage.



chauffage au mazout



	Modèle N° 8340	Modèle N° 8345
Largeur	728	805
Profondeur	382	382
Hauteur	690	690
Puissance Mth/h	5.200	7.500
Poids approximatif d'expédition en kg	60	72

Un rendement calorifique élevé : Le chauffage assuré à la fois par radiation et par convection d'air, est le plus agréable.

Le montage systématique d'un régulateur de tirage réduit la consommation de mazout tout en assurant une **efficacité** accrue.

Une grande souplesse de fonctionnement : L'allumage est facile et le réglage, très simple, s'effectue avec une manette qui commande les différentes allures de chauffe strictement en fonction de la température désirée.

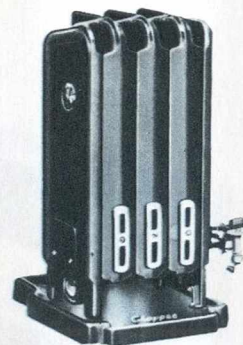
Une sécurité absolue : La cuve à niveau constant assure un débit parfaitement régulier et élimine tout risque de débordement.

Une présence agréable : La nouveauté et l'élégance de sa forme, le luxe de son revêtement en acier perforé et émaillé, permettent au "MAZOUOMATIC" de s'intégrer aux intérieurs les plus élégants.

chauffage au gaz



Fonte émaillée, blanc
ou bambou



3 éléments



5 éléments



7 éléments

Les **RADIAVECTEURS** sont adaptables à tous les gaz construits en fonte émaillée à haut pouvoir de rayonnement ; ils assurent, par convection, le réchauffage permanent de l'air ambiant.

		2725	2735	2745
Puissance	cal/h	2300 à 2600	3900 à 4070	5400 à 5600
Volume corrigé chauffé	m ³	65 à 75	110 à 130	180 à 200
Largeur avec robinetterie	mm	360	500	650
Profondeur avec buse	mm	340	360	382
Hauteur	mm	545	545	545
Poids approximatif d'expédition	kg	43	60	79

Ces appareils étant tous gaz, la puissance calorifique et partant le volume corrigé chauffé varient selon la nature du gaz employé.

Ces appareils de chauffage existent en deux versions. Ils sont indépendants de tout conduit d'évacuation. Muni de roulettes à bandage caoutchouté, SCOUBIGAZ peut-être facilement déplacé d'un endroit à l'autre, il apporte dans chaque pièce de l'habitation une chaleur immédiate

N° 2775 "SCOUBIGAZ"

Ce modèle est équipé d'un brûleur à flamme avec grilles en acier réfractaire. Il est placé devant un réflecteur en aluminium poli. L'ensemble est entouré par une calandre en fonte émaillée, et isolé* par une barre de protection en pyrex.

Puissance	3 100 mth/h
Largeur	mm 420
Profondeur	mm 485
Hauteur	mm 685
Poids approximatif d'expédition : 29 Kg	

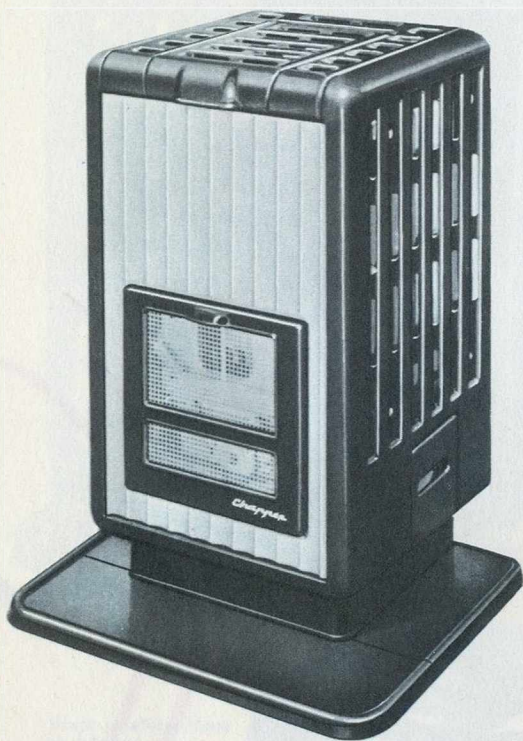
N° 2776 "SCOUBIGAZ RADIANT"

Ce modèle est équipé d'un brûleur à rayonnement infrarouge, qui assure une combustion sans flamme, dans un réseau alvéolaire en acier réfractaire porté à haute température. La tête du brûleur est entourée par une calandre en fonte émaillée, ajourée à la partie supérieure et en forme de grille. Le champ du rayonnement est intense et de grande étendue. Il est complété d'une importante transmission de chaleur, par convection, l'air chaud se dégage par la grille.

Puissance	3 195 mth/h
Largeur	mm 420
Profondeur	mm 485
Hauteur	mm 685
Poids approximatif d'expédition : 29 Kg	



chauffage au charbon

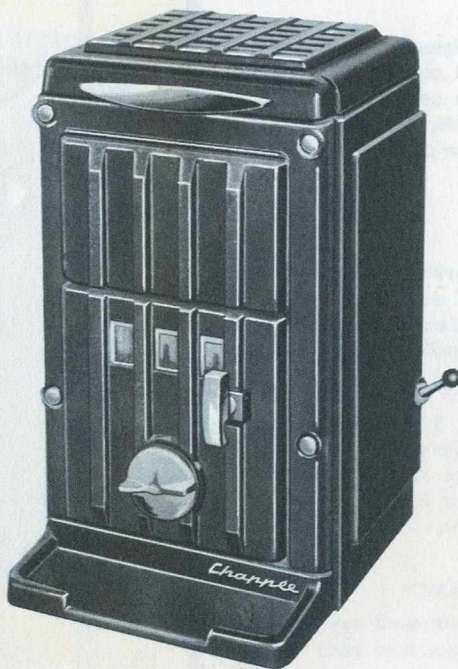


N° 8098 N° 8100

Poêles à grande capacité à feu continu

	Nos	8098	8100
Largeur	mm	430	500
Profondeur	mm	545	615
Hauteur	mm	750	900
Puissance	cal/h	5.200	7.400
Volume corrigé chauffé ..	m ³	200	300
Poids, d'expédition, approximatif	kg	135	203

Combustibles : Anthracite, maigre anthraciteux.



N° 8110 N° 8111

Calorifères à feu continu

	Nos	8110	8111
Largeur	mm	350	410
Profondeur	mm	390	440
Hauteur	mm	560	650
Puissance	cal/h	3.200	4.400
Volume corrigé chauffé ..	m ³	100	200
Poids d'expédition, approximatif	kg	72	100

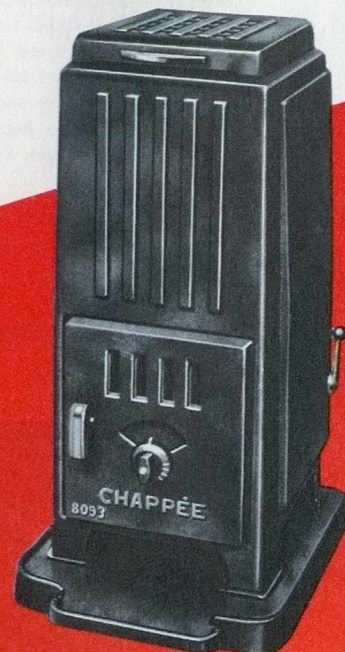
Combustibles : Anthracite, maigre anthraciteux, boulets maigres.

N° 8093

Calorifère à feu continu

Largeur	mm	270
Profondeur	mm	315
Hauteur	mm	555
Puissance	cal/h	2.400
Volume corrigé chauffé	m ³	80
Poids, d'expédition, approximatif	Kg	57

Combustibles : Anthracite, maigre anthraciteux, boulets maigres.



chauffage charbon bois



N° 8033

Cheminée mixte à feu continu

Largeur	mm	490
Profondeur	mm	425
Hauteur	mm	565
Puissance	cal/h	4.400
Volume corrigé chauffé	m ³	160
Poids, d'expédition, approximatif	kg	102

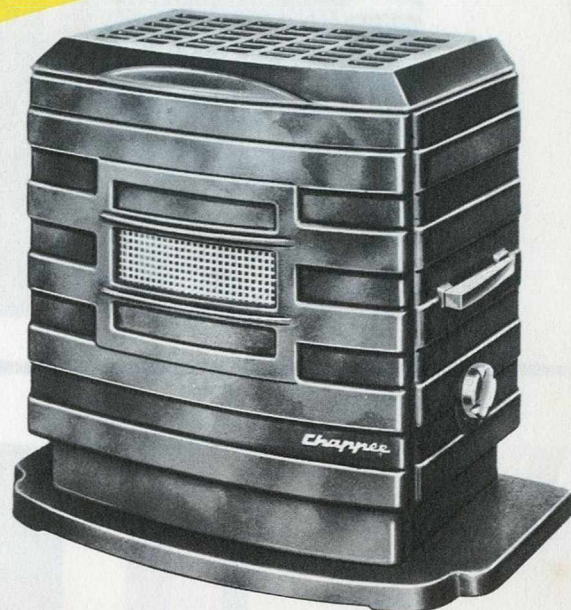
Combustibles : Anthracite, maigre anthraciteux, boulets maigres, bûches de 33 cm.

N° 8008

Poêle à bois à feu continu

Largeur	mm	500
Profondeur	mm	400
Hauteur	mm	530
Puissance	cal/h	3.600
Volume corrigé chauffé	m ³	120
Poids d'expédition approximatif	kg	64

Combustible : bûches de 40 cm.





Atel

SOCIÉTÉ GÉNÉRALE DE FONDERIE

siège social et salle d'exposition : 8, place d'Éna, Paris 16^e
téléphone : kléber 34-00 et 44-30 — poincaré 22-30





CUISINIÈRE MIXTE GAZ-ÉLECTRICITÉ

Chappée

BRULEURS DE TABLE AU GAZ - FOUR ÉLECTRIQUE. N° 2637

SOCIÉTÉ GÉNÉRALE DE FONDERIE

siège social et salle d'exposition : 8 place d'iena paris 16
téléphone : kléber 34-00 et 44-30 poincaré 22-30

V 1022

CUISINIÈRE MIXTE GAZ-ÉLECTRICITÉ

Chappée

BRULEURS DE TABLE AU GAZ FOUR ÉLECTRIQUE - N° 2637

La cuisinière Chappée n° 2637 cumule pour votre service les avantages de la CUISINE AU GAZ (brûleurs de table) et de la CUISINE A L'ÉLECTRICITÉ (four).

Elle est pourvue de tous les perfectionnements dont peut être équipée une cuisinière moderne.

Elle bénéficie en outre, grâce à la collaboration de **TECHNICIENNES MÉNAGÈRES SPÉCIALISTES**, d'une série d'aménagements particuliers propres à rendre l'utilisation plus PRATIQUE et l'entretien plus FACILE.

● LE FOUR ÉLECTRIQUE

thermostat de précision
puissance et dimensions rationnelles pour une cuisson parfaite avec une sensible économie d'électricité
- résistances électriques (four et grilloir de plafond) SOUS TUBES efficaces et simples à nettoyer
accessibilité parfaite à l'entretien grâce à l'absence d'angles inaccessibles
possibilité de tourne broche électrique

● LA TABLE DE TRAVAIL épuipée au GAZ caillebotis inoxydable RECTILIGNE EN 2 ÉLÉMENTS les profondes cuvettes de table A GRANDE CAPACITÉ DE RÉCEPTION

les brûleurs à flamme-pilote autorégulatrice dont la forme ÉLIMINE L'ENCRASSEMENT des passages de gaz

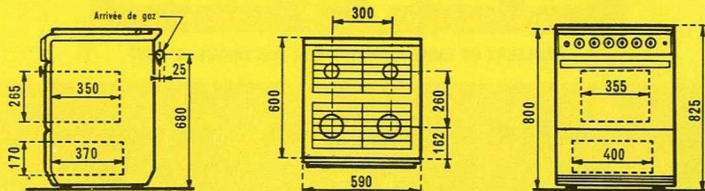
● TABLE

2 brûleurs rapides chaque	2600 cal
2 brûleurs semi-rapides chaque	1720 cal

● FOUR

sole	1500 watts
grilloir de plafond	1800 watts
Total pour préchauffage	3300 watts

● Branchement électrique 110 ou 220 volts 220 ou 380 volts



ADAPTABLE A TOUS LES GAZ



BONNE HOTESSE

Charney

CUISINIÈRES A CHARBON N° 5649 5659 et 5661

SOCIÉTÉ GÉNÉRALE DE FONDERIE

siège social et salle d'exposition : 8 place d'iéna paris 16
téléphone : kléber 34-00 et 44-30 - poincaré 22-30

V - 1019



BONNE HOTESSE

Chappée

CUISINIÈRES A CHARBON N° 5649 et 5659 et N° 5661

Les cuisinières à charbon de la gamme BONNE HOTESSE CHAPPÉE sont dotées de tous les perfectionnements dont peuvent être équipées des cuisinières à charbon modernes.

Elles bénéficient en outre, grâce à la collaboration de **TECHNICIENNES MÉNAGÈRES SPÉCIALISTES** d'une série d'aménagements particuliers propres à permettre la réalisation d'une CUISINE DE HAUTE QUALITÉ dans des conditions d'utilisation plus PRATIQUES.

- LE DESSUS de la Bonne Hotesse offre des zones de températures très graduées permettant les préparations culinaires les plus diverses : de la cuisson la plus vive au plus doux des mijotages.
- LE FOUR CHAPPÉE par son équilibre et le rayonnement intense de ses parois fait réussir les plats les plus délicats. Ces deux caractéristiques sont dues à la CONCEPTION générale du corps fonctionnel et de la taque en fonte, à leurs épaisseurs, à leurs nervures de récupération de chaleur, au retour de flamme intégral.
- LE FOYER assure une continuité, une régularité de chauffe et une SOUPLESSE d'allure qui comblent les ménagères les plus exigeantes et facilitent leur travail.

Ce foyer doit ses qualités à sa profondeur, à son alimentation en air réglable et à l'apport complémentaire d'oxygène au niveau supérieur de la combustion par des orifices spéciaux.

Il est revêtu de BRIQUES RÉFRACTAIRES de même nature que les revêtements de fours industriels, ce qui lui confère une résistance exceptionnellement à la chaleur.

...Et la Bonne Hotesse est en plus un appareil de chauffage !

BONNE HOTESSE CHAPPÉE n° 5661

Ce modèle est équipé d'un RÉGULATEUR THERMOSTATIQUE qui maintiendra le four à la température désirée sans intervention manuelle.

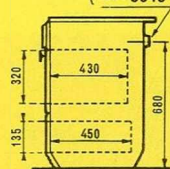
Il règle automatiquement l'allure de la combustion réalisant aussi un appréciable gain de combustion tout en libérant la ménagère du souci de la surveillance du feu.

COMBUSTIBLES RECOMMANDÉS.

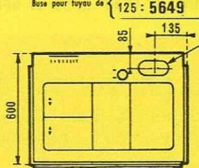
Charbon : anthracite calibre 20 x 30 mm. demi-gras calibre 30 x 50 mm.
boulets anthraciteux à faible pourcentage de cendre.
Bois : bûches 3 traits 25 cm.

● Départ des fumées sur l'arrière ou sur le dessus.
Couvercle émaillé blanc sur demande.

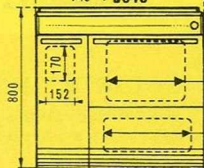
Buse pour tuyau de { 139 : 5659-5661
125 : 5649



Buse pour tuyau de { 139 : 5659-5661
125 : 5649



850 : 5659-5661
740 : 5649



430 : 5659-5661
375 : 5649
450 : 5659-5661
340 : 5649



SOCIÉTÉ GÉNÉRALE DE FONDERIE

Siège Social et Salle d'Exposition : 8, Place d'Iéna, PARIS-16^e - Tél. : KLÉ. 34-00 44-30



Chappée

APPAREILS DE CHAUFFAGE AUX GAZ DIVERS

TARIF N° 60 de Mai 1963 complété en AVRIL 1964

N° de série	DÉSIGNATION DES APPAREILS	PRIX FRANCS
SÉRIE "RADIOVECTEURS" <i>Tout fonte émaillée blanc ou bambou</i>		
1° RÉGLAGE GAZ DE VILLE (rampe à becs)		
2725 CV	3 éléments, 2.300 calories, avec bloc de sécurité N° 630 GV et thermostat incorporé ..	362.00
2735 CV	5 éléments, 3.900 calories, avec bloc de sécurité N° 630 GV et thermostat incorporé	439.00
2745 CV	7 éléments, 5.600 calories, avec bloc de sécurité N° 630 GV et thermostat incorporé .	533.00
RÉGLAGE GAZ DE VILLE (Rampe fonte à fente Tous Gaz)		
2726 CV	3 éléments, 2.300 calories, avec bloc de sécurité N° 630 GV et thermostat incorporé ..	362.00
2736 CV	5 éléments, 3.900 calories, avec bloc de sécurité N° 630 GV et thermostat incorporé	439.00
2746 CV	7 éléments, 5.600 calories, avec bloc de sécurité N° 630 GV et thermostat incorporé .	533.00
2° RÉGLAGE GAZ NATUREL		
2726 GN	3 éléments, 2.400 calories, avec bloc de sécurité 630 M et thermostat incorporé.	362.00
2736 GN	5 éléments, 3.800 calories, avec bloc de sécurité 630 M et thermostat incorporé.	439.00
2746 GN	7 éléments, 5.400 calories, avec bloc de sécurité 630 M et thermostat incorporé.	533.00
3° RÉGLAGE AIR PROPANE		
2726 AP	3 éléments, 2.400 calories, avec bloc de sécurité 630 AP et thermostat incorporé. ..	362.00
2736 AP	5 éléments, 4.000 calories, avec bloc de sécurité 630 AP et thermostat incorporé. ..	439.00
2746 AP	7 éléments, 5.600 calories, avec bloc de sécurité 630 AP et thermostat incorporé. ..	533.00
4° RÉGLAGE GAZ BUTANE PROPANE		
2726 BP	3 éléments, 2.600 calories, avec robinet simple R 101 ..	295.00
2736 BP	5 éléments, 4.070 calories, avec robinet simple R 101 .	377.00
2746 BP	7 éléments, 5.400 calories, avec robinet simple R 101 ..	472.00
2726 BP	3 éléments, 2.600 calories, avec valve de sécurité N° 680 et thermostat incorporé	400.00
2736 BP	5 éléments, 4.070 calories, avec valve de sécurité N° 680 et thermostat incorporé	482.00
2746 BP	7 éléments, 5.850 calories, avec valve de sécurité N° 680 et thermostat incorporé ..	575.00
Supplément pour plateaux de parquet, émail blanc ou bambou :		
	pour N° 2726	29.00
	pour N° 2736	39.00
	pour N° 2746	49.00
SÉRIE "SCOUBIGAZ"		
2775	Radiateur mobile à gaz butane, à flamme, 3.100 mth ..	281.00
2776	Radiateur mobile à gaz butane, à panneaux radiants, 3.200 mth ..	358.00
<i>Ces prix s'entendent détendeur et tuyau caoutchouc compris</i>		
RADIATEUR A GAZ DE GRANDE PUISSANCE CALORIFIQUE		
2785	Radiateur à gaz, intérieur fonte et acier, habillage tôle émaillée, puissance 8.000 calories, allumage électrique	725.00
RADIANTS INFRA-ROUGE		
3009	Poste fixe à un radiant avec réflecteur adaptable à une bouteille	210.00
3021	Chariot à un radiant avec réflecteur	350.00
3022	Chariot à deux radiants avec réflecteurs	510.00
<i>Ces prix s'entendent détendeur et tuyau caoutchouc compris</i>		

APPAREILS DE CUISINE AUX GAZ

en acier, émaillé blanc, avec couvercle



N° de série	DÉSIGNATION DES APPAREILS	PRIX FRANCS
Série "GAZIREINE 1963" 4 feux		
2522	Cuisinière 4 feux, avec couvercle, table de travail étanche, grille en deux parties acier inoxydable poli, 4 brûleurs à flamme pilote autorégulatrice, manettes avec enjoliveurs acier inoxydable poli, four-grilloir à thermostat	666.00
2523	Cuisinière identique au N° 2522 avec, en plus : porte de four à hublot, éclairage de four (220 volts et 115/125 volts)	745.00
2524	Cuisinière identique au N° 2522 avec, en plus : tableau de bord glace émaillée	719.00
2525	Cuisinière identique au N° 2522 avec, en plus : tableau de bord glace émaillée, porte de four à hublot, éclairage de four (220 volts et 115/125 volts)	797.00
2531	Cuisinière Luxe, identique au N° 2525 avec, en plus : minuterie électrique et robinet thermostatique sur four grilloir.	899.00
2819	Supplément pour tournebroche avec son moteur électrique	85.00
2533	Cuisinière Grand Luxe, sans couvercle, table de travail étanche, grille en deux parties acier inoxydable poli, 4 brûleurs à flamme pilote autorégulatrice dossier fixe en céramique, programmateur combiné avec pendule électrique, tableau de bord glace émaillée, manettes avec enjoliveurs acier inoxydable poli, four-grilloir à thermostat avec allumage automatique électrique et sécurité thermo-électrique, porte de four à hublot, éclairage de four, tournebroche avec son moteur électrique. Modèle pour fonctionnement en 220 volts	1.250.00
	Supplément pour couvercle amovible en matière plastique formant plateau	35.00
2821	Supplément pour transformateur permettant l'utilisation du courant 115/125 volts	20.00
2637	Cuisinière Combinée : dessus 4 feux gaz - four électrique (220 ou 380 volts)	880.00
Série "JEUNES MÉNAGES 1963" 3 feux		
Tous les appareils de cette série sont munis de brûleurs tous gaz, flamme pilote à autorégulation, et d'un thermostat.		
Tous les prix s'entendent couvercle et grilloir de contact compris.		
2563	Cuisinière 3 feux	529.00
2565	Cuisinière 3 feux, avec porte de four à hublot, éclairage de four	559.00
2567	Cuisinière 3 feux, avec tableau de bord inox, porte de four à hublot et éclairage de four	579.00
2817	Prolonge d'encastrement	25.00
2355	Réchaud plat 2 feux, avec couvercle, tous gaz	96.00
2278	Réchaud-four, fonte émaillée blanc, 2 feux tous gaz avec couvercle	222.00
2438	Réchaud-four 3 feux, avec thermostat, tous gaz	390.00
5805	Cuisinière mixte, 2 fours feu continu, foyer briqueté, bois, charbon et tous gaz, dessus meulé, couvercle partie gaz, sans chaudière	867.00
	Plus-value pour couvercle charbon.	27.00
RÉCHAUDS DE LESSIVEUSE		
2020	Réchaud de lessiveuse 1 feu, fonte brute, adaptable à tous les gaz	65.00
(2030)	Réchaud de lessiveuse 1 feu, fonte granitée, adaptable à tous les gaz	84.00
2021		
(2031)		
DIVERS		
2830	Grilloir de contact avec sa clé spéciale	18.00
2881	Régulateur de pression pour appareils à gaz (à poser sur canalisation 15/21)	22.00
2883	Régulateur de pression pour appareils à gaz (à poser sur canalisation 20/27)	22.00
	Robinet R 101	34.00
	Valve 630 (sans thermostat)	64.00
	Valve 630 avec thermostat 652 incorporé.	95.00
	Valve 680 avec thermostat incorporé.	125.00
	Valve 681 avec thermostat incorporé et régulateur de pression pour 2746 AP.	131.00
	Thermostat 632.	41.00

- Le réglage des appareils "Tous gaz" s'effectue par simple réglage des injecteurs.

- Le réglage des réchauds 2020 - 2030 - 2021 - 2031 s'effectue par changement des injecteurs et des brûleurs.

Ces appareils sont réglés en usine pour l'un des gaz suivants, à préciser à la commande : Gaz de ville, Gaz butane, Propane, Gaz naturel, Air propané.

société générale de fonderie



société anonyme au capital de 23.000.000 de Fr.

8 place d'iéna paris (16^e)

téléphone : klé. 34-00 44-30
poi. 22-30 (18 lignes groupées)

ad té.égraphique sogefonte-34-paris

c. c. p. paris 190-45 r. c. seine 54 b 3289



Chappée

Jacob Delafan

Piat Recurve

Paris, Juin 1964

Monsieur et Cher Client,

Nous avons le plaisir de vous envoyer ci-jointes les vignettes concernant deux nouveaux appareils que nous livrerons normalement à partir de Juillet 1964 :

- Une cuisinière dessus 4 feux gaz, four électrique, N° 2637

L'effort fait par l'Électricité de France, dans le cadre de l'opération "Compteur Bleu", pour mettre à la disposition des usagers une puissance accrue ouvre pour cet appareil un large marché

Cette cuisinière fera ensemble avec les appareils charbon et mazout de la Série "BONNE HOTESSE"

- Une cuisinière à charbon de 85 cm, N° 5661, Série "BONNE HOTESSE" dont le four, pour la première fois en France, est muni d'un thermostat

Cet appareil était en fonctionnement à la Foire de Paris et les graphiques de régulation de température du four ont vivement intéressé les visiteurs, qu'ils soient revendeurs ou utilisateurs

Par ailleurs, nous joignons à la présente des extraits de nos tarifs qui reprennent sous une forme plus simple les prix en vigueur depuis plusieurs mois

Nous espérons que nos nouveaux appareils retiendront votre attention et, demeurant dévoués à vos ordres, nous vous prions d'agrèer, Monsieur et Cher Client, nos sincères salutations

SOCIÉTÉ GÉNÉRALE DE FONDERIE
CHAUFFAGE CUISINE "CHAPPÉE"

Usines : ANTOIGNÉ (Sarthe) BELVOYE (Jura) BOULOGNE-S-MER (Pas-de-Calais) CLACY (Aisne)
DAX (Landes) GARGENVILLE (Seine & Oise) LE CATEAU (Nord) NOYON (Oise) PARIS (Seine)
PORT BRILLET (Mayenne) POUILLY-S-SAONE (Côte d'Or) ST NICOLAS D'ALIERMONT (S.M)
SEURRE (Côte d'Or) SOISSONS (Aisne) dépôts de vente dans les principales villes de France et de l'étranger.